

スライドカンファレンス

症例3

骨軟部

症例

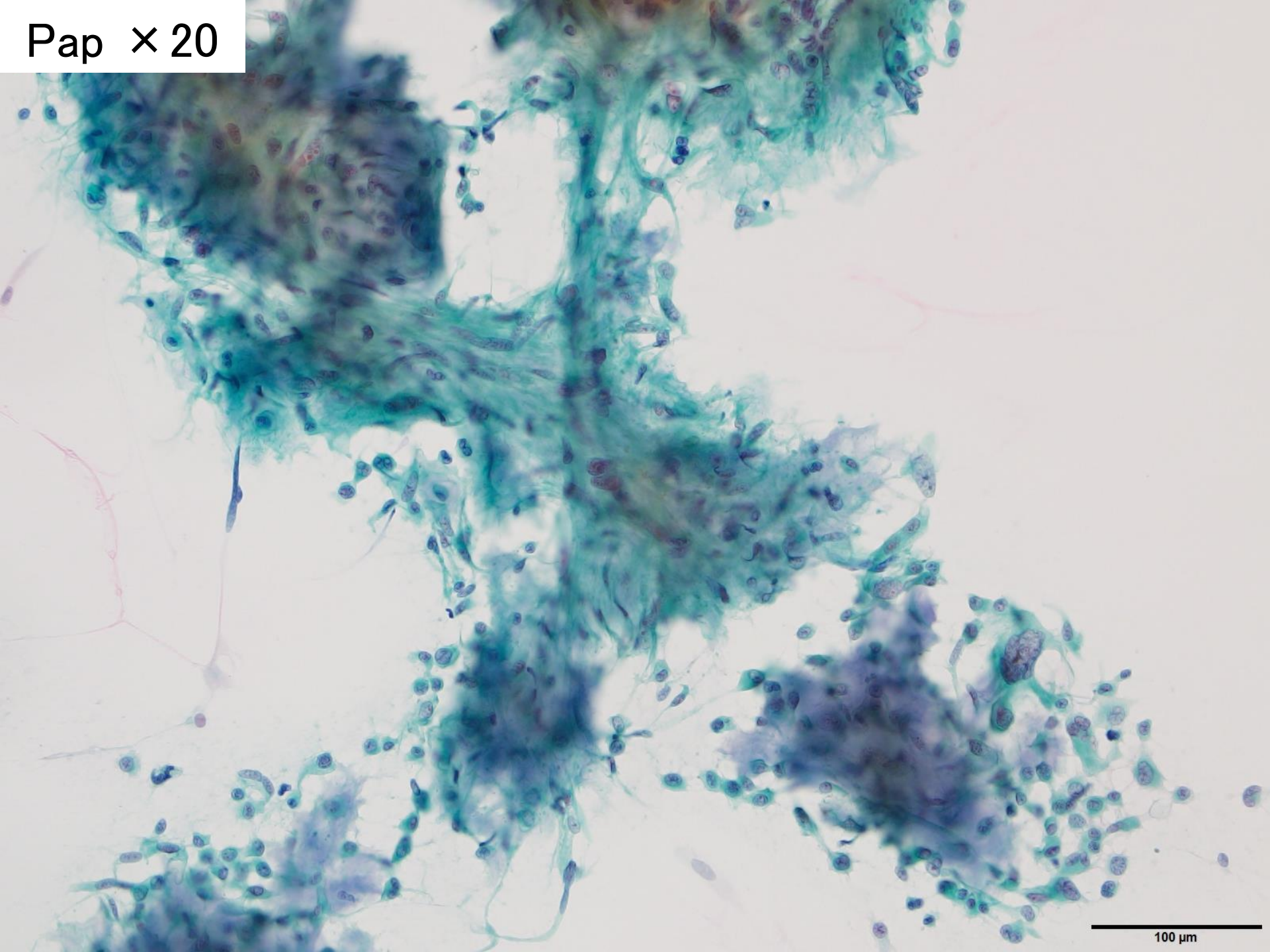
【症例】 20歳代 男性

【検体】 右骨盤骨腫瘍

【経過】

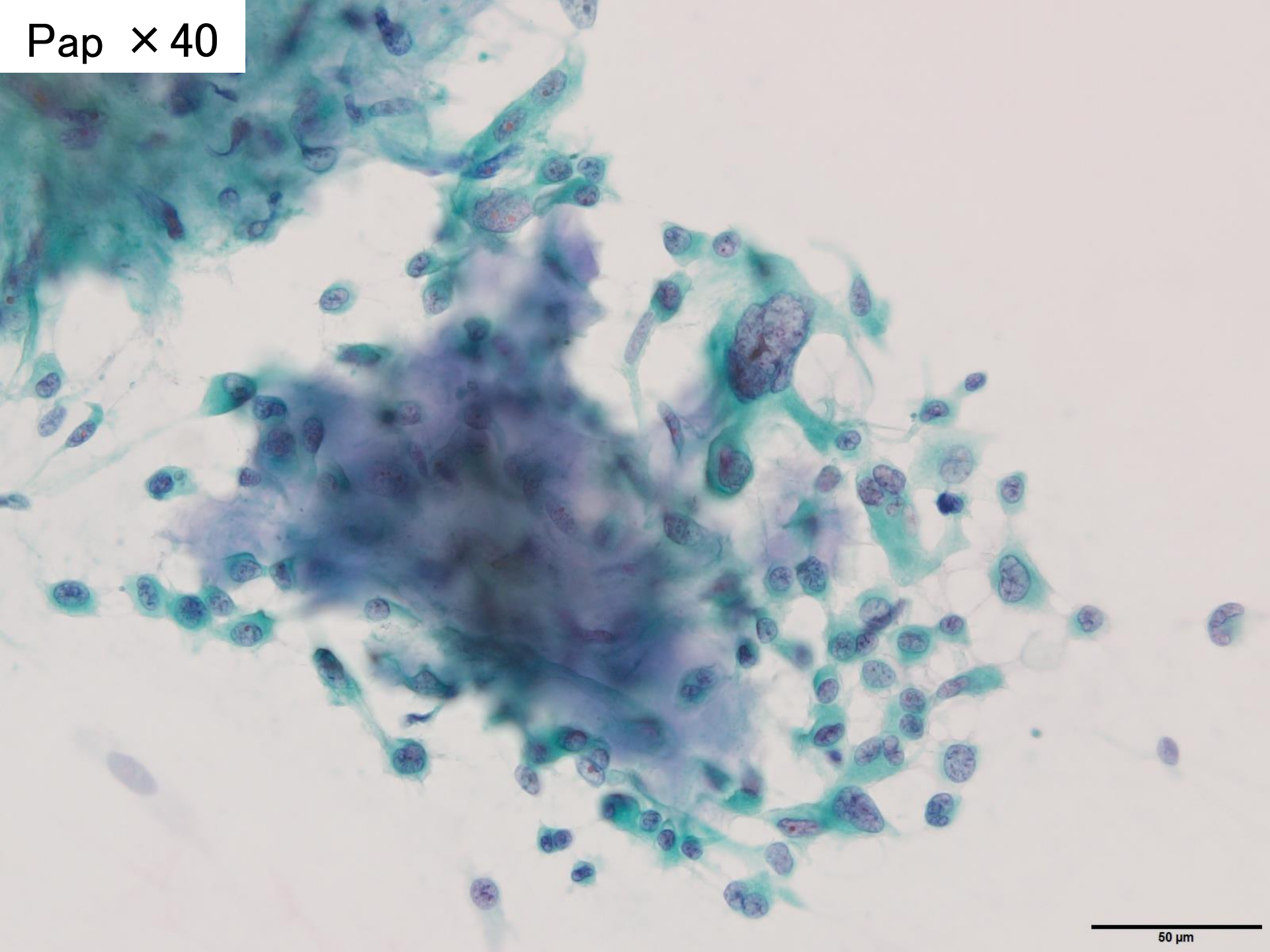
運動時に骨盤部の疼痛を自覚し、近医を受診。
MRI検査にて骨腫瘍疑いで当院紹介受診となり、
針生検が施行された。

Pap × 20



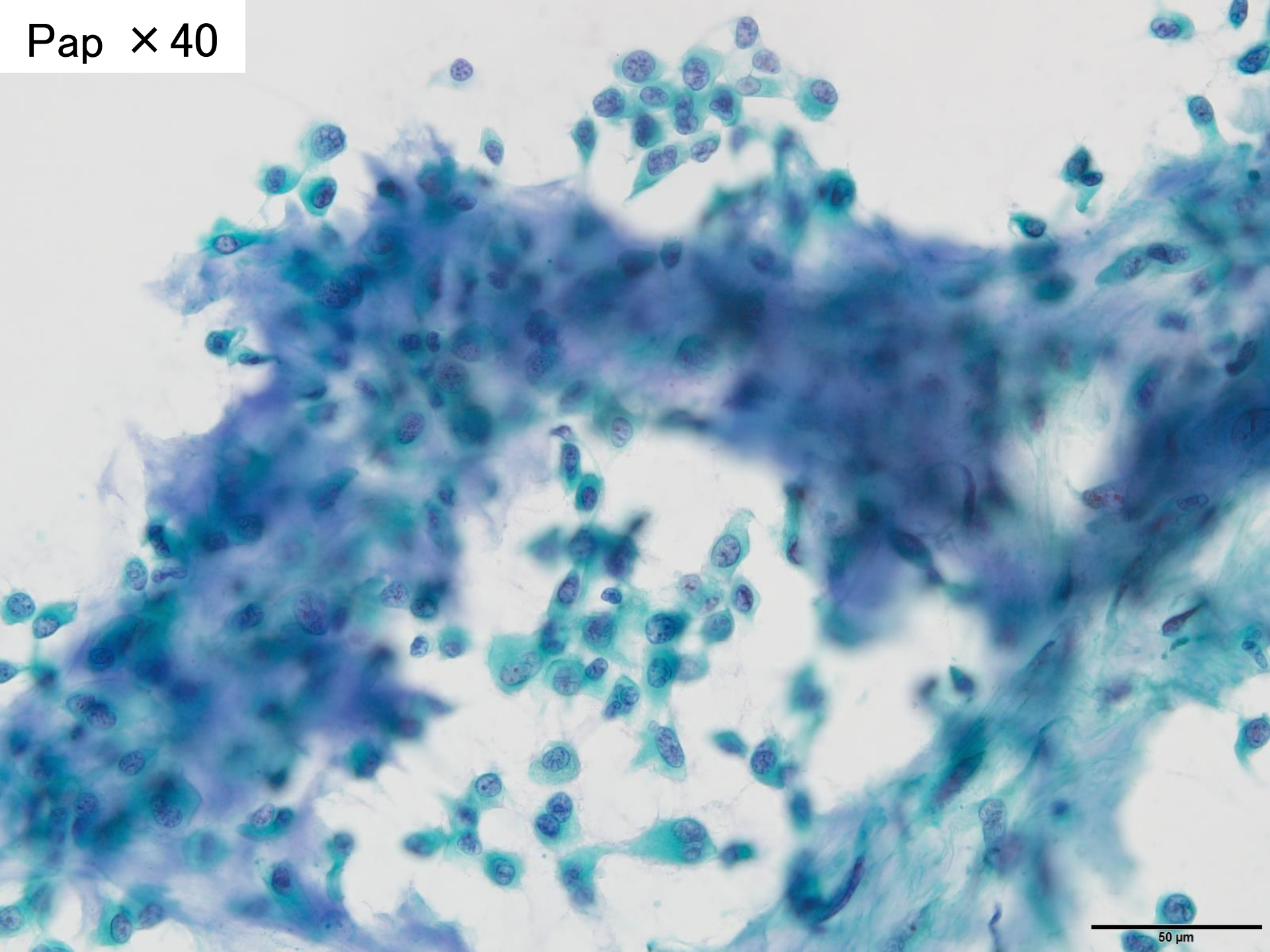
100 μm

Pap × 40



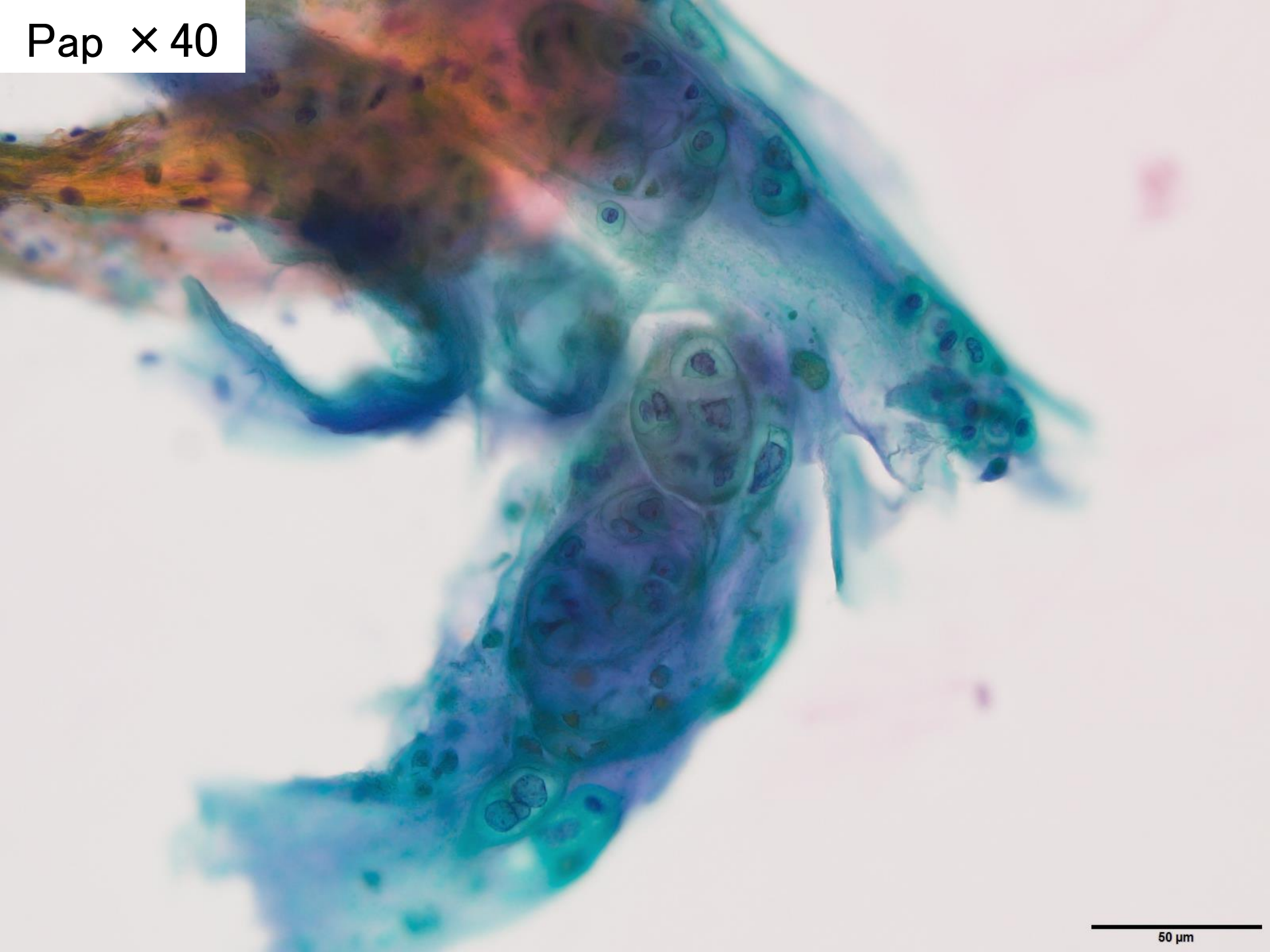
50 μm

Pap × 40



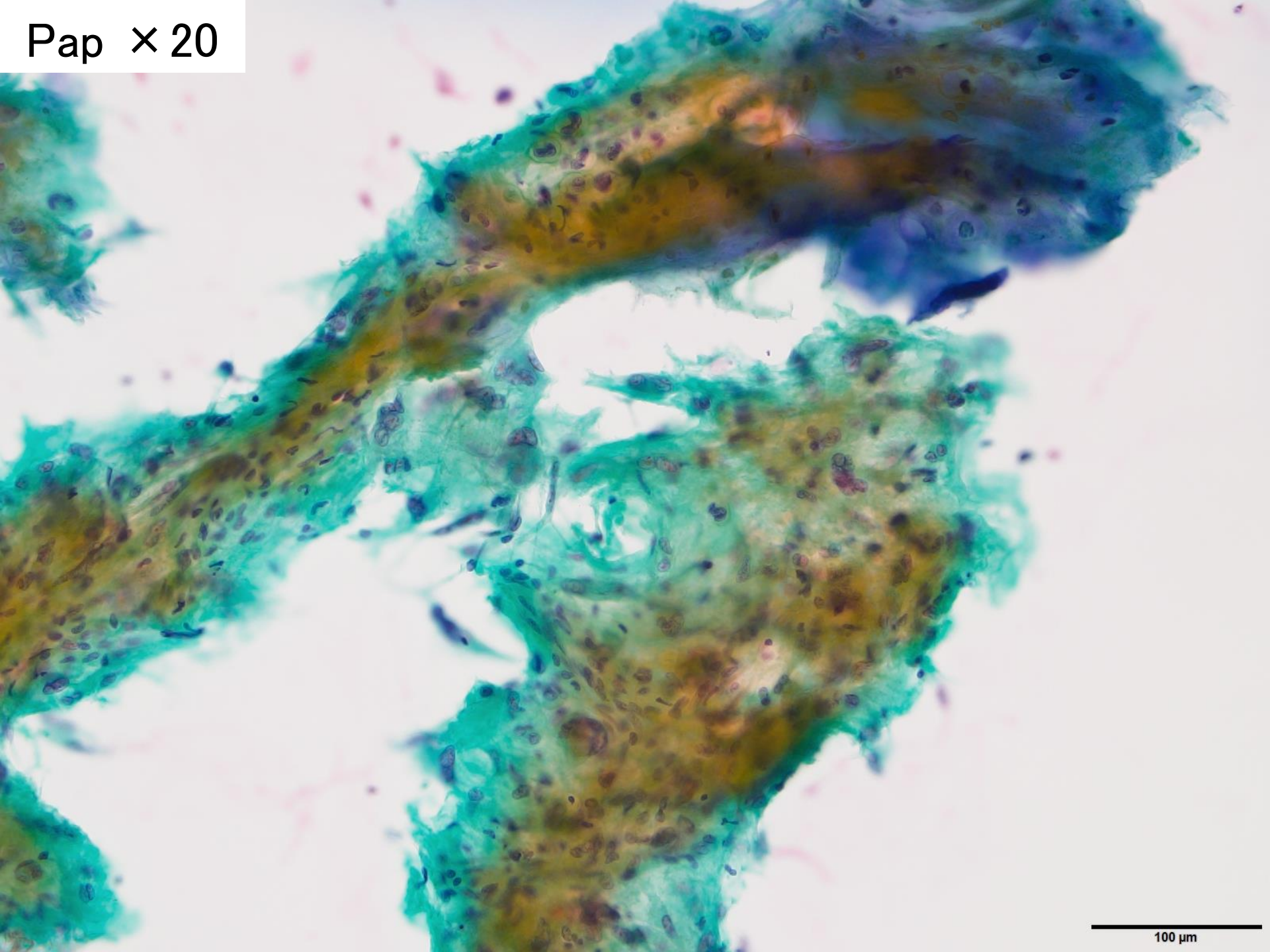
50 μ m

Pap × 40



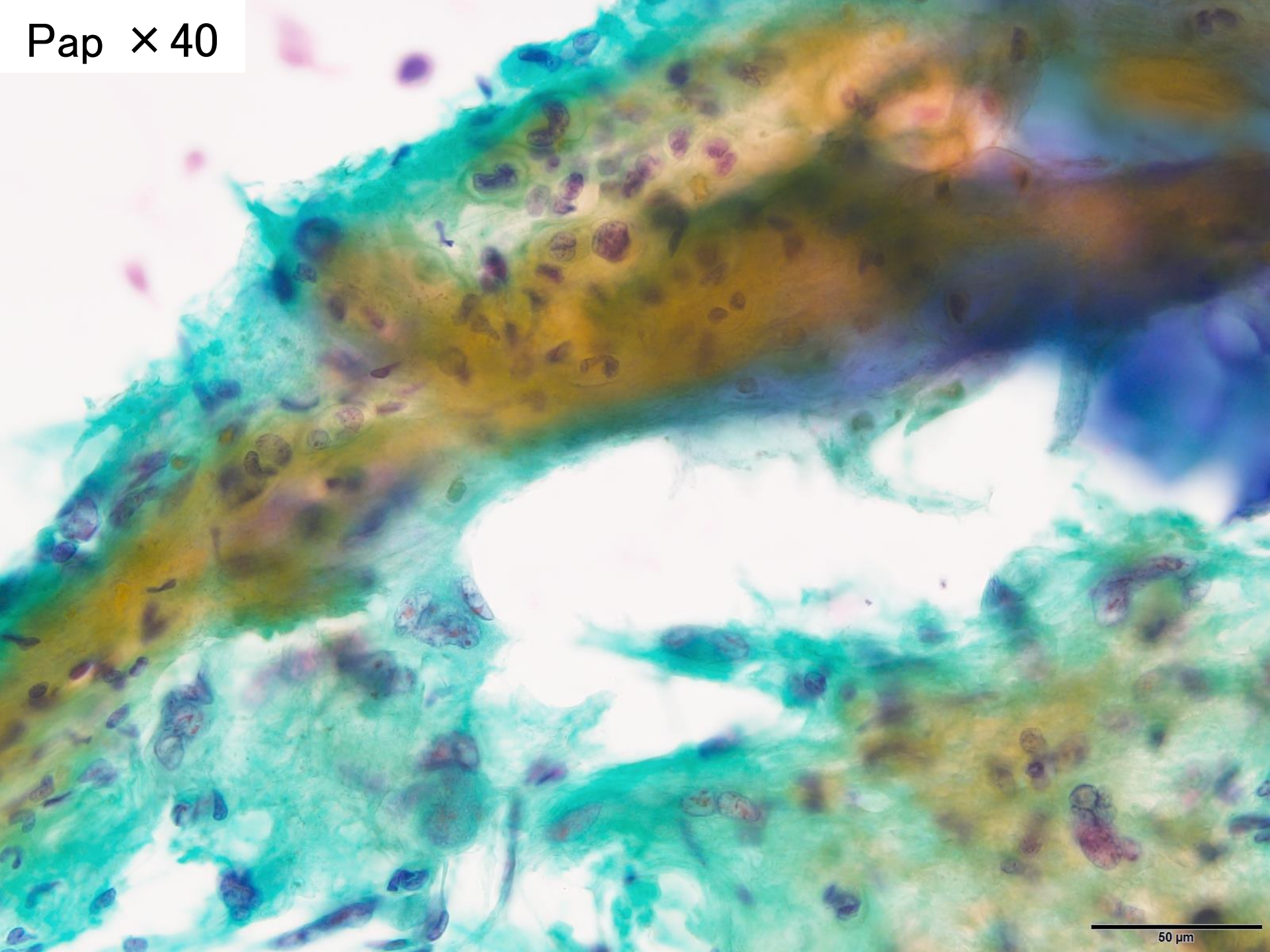
50 μm

Pap × 20



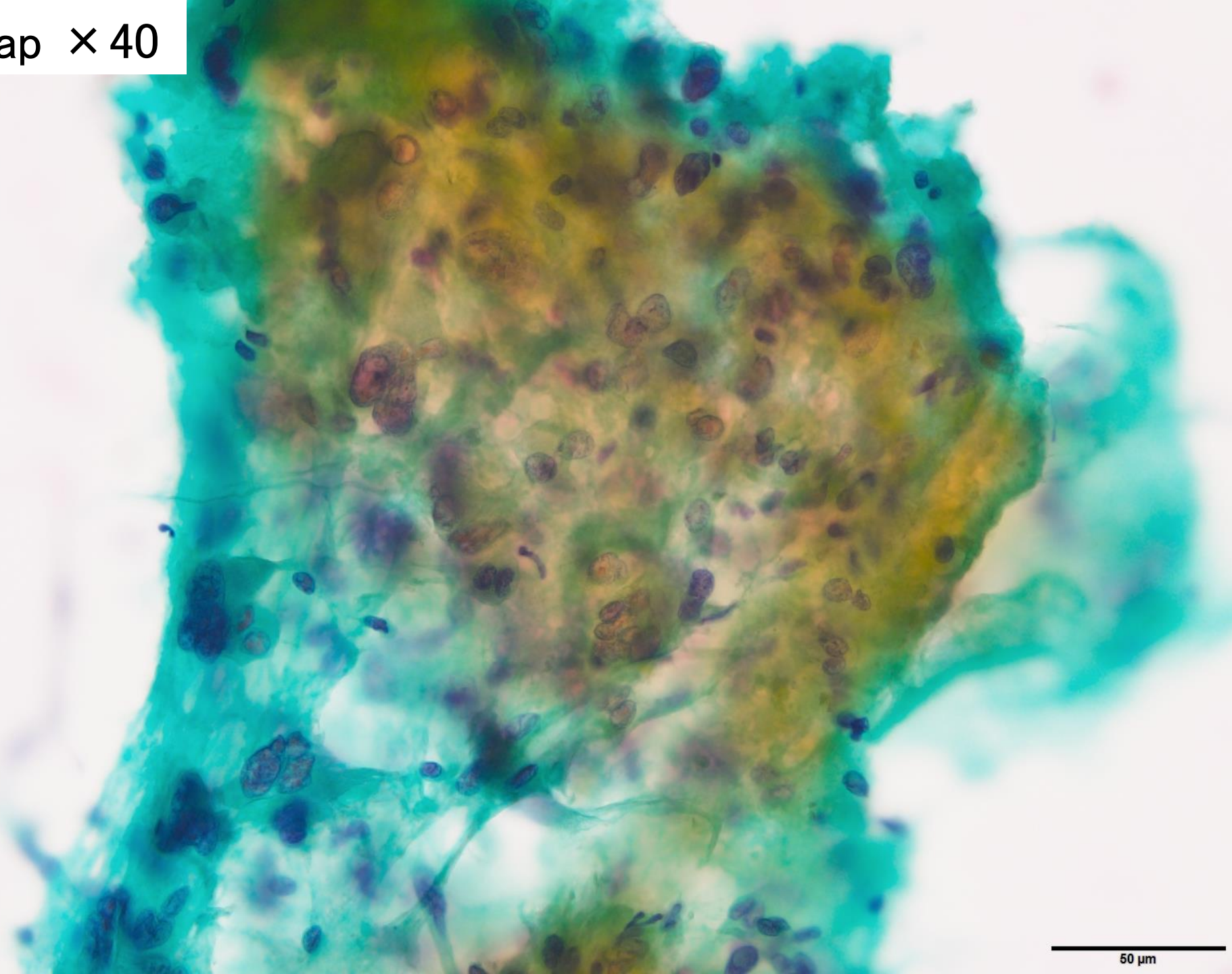
100 μm

Pap × 40



50 μ m

Pap × 40



50 μm