

症例 2 体腔液

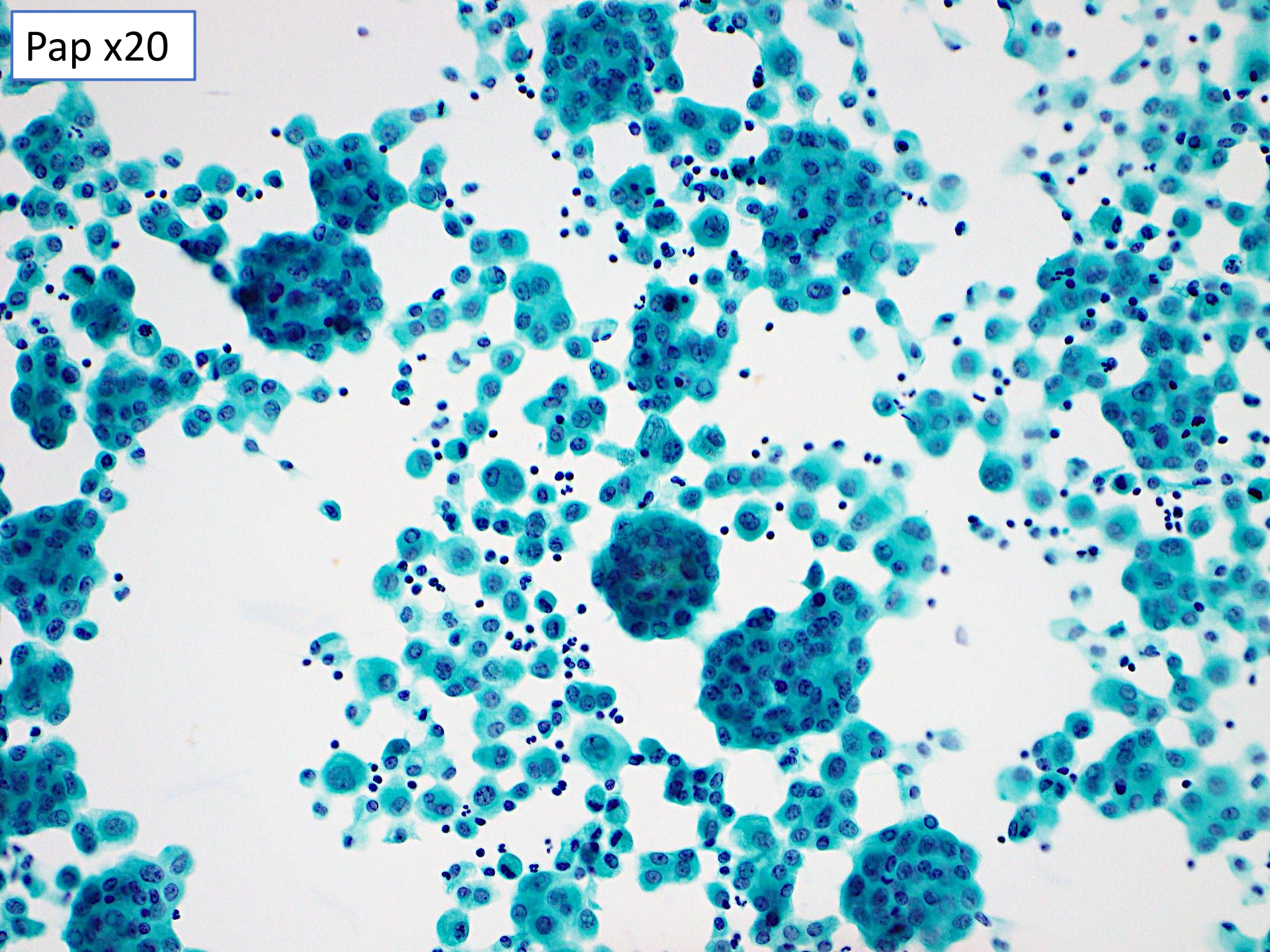
順天堂大学医学部附属順天堂医院 病理診断センター
半田 貴史

[症例] 60歳代, 男性
既往なし, アスベスト暴露歴なし

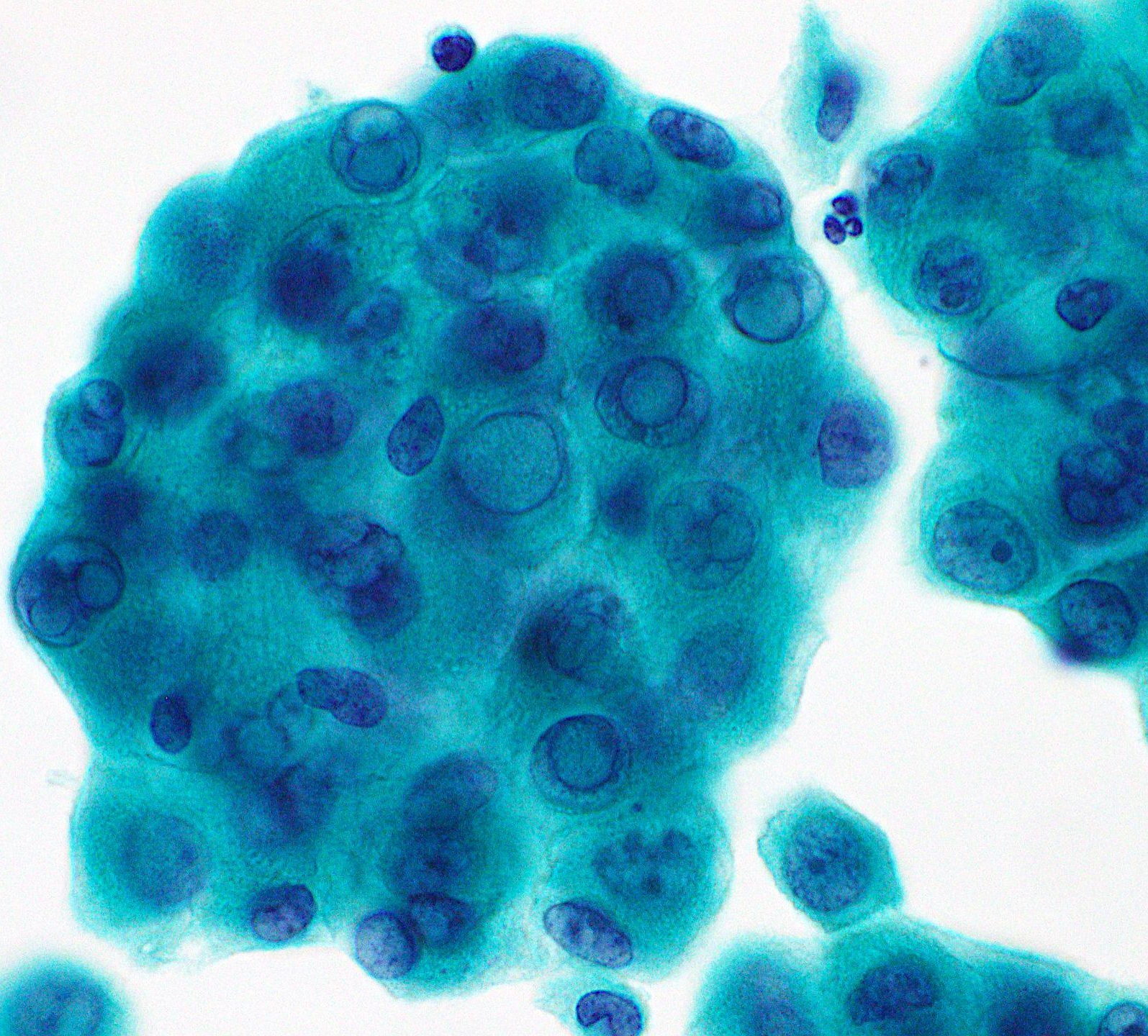
[検体] 左胸水, 穿刺吸引

[経過] 貧血と腹痛を主訴に前医受診.
画像所見で右下肺野と左頸部～上縦隔にかけて腫瘤影,
胸水と腹水貯留, さらに腹膜に複数の結節を認めたため
当院に紹介受診され胸水が提出された.

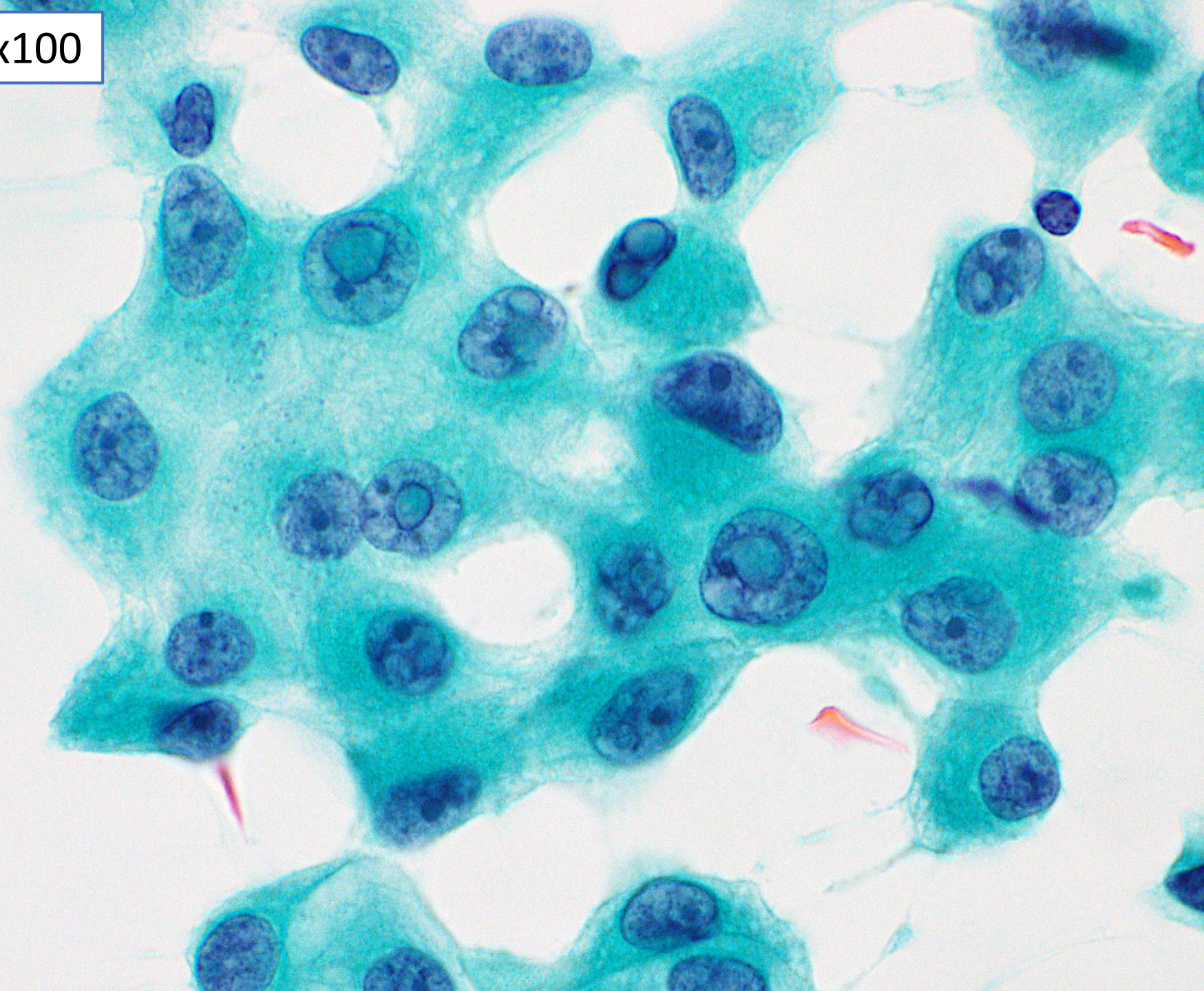
Pap x20



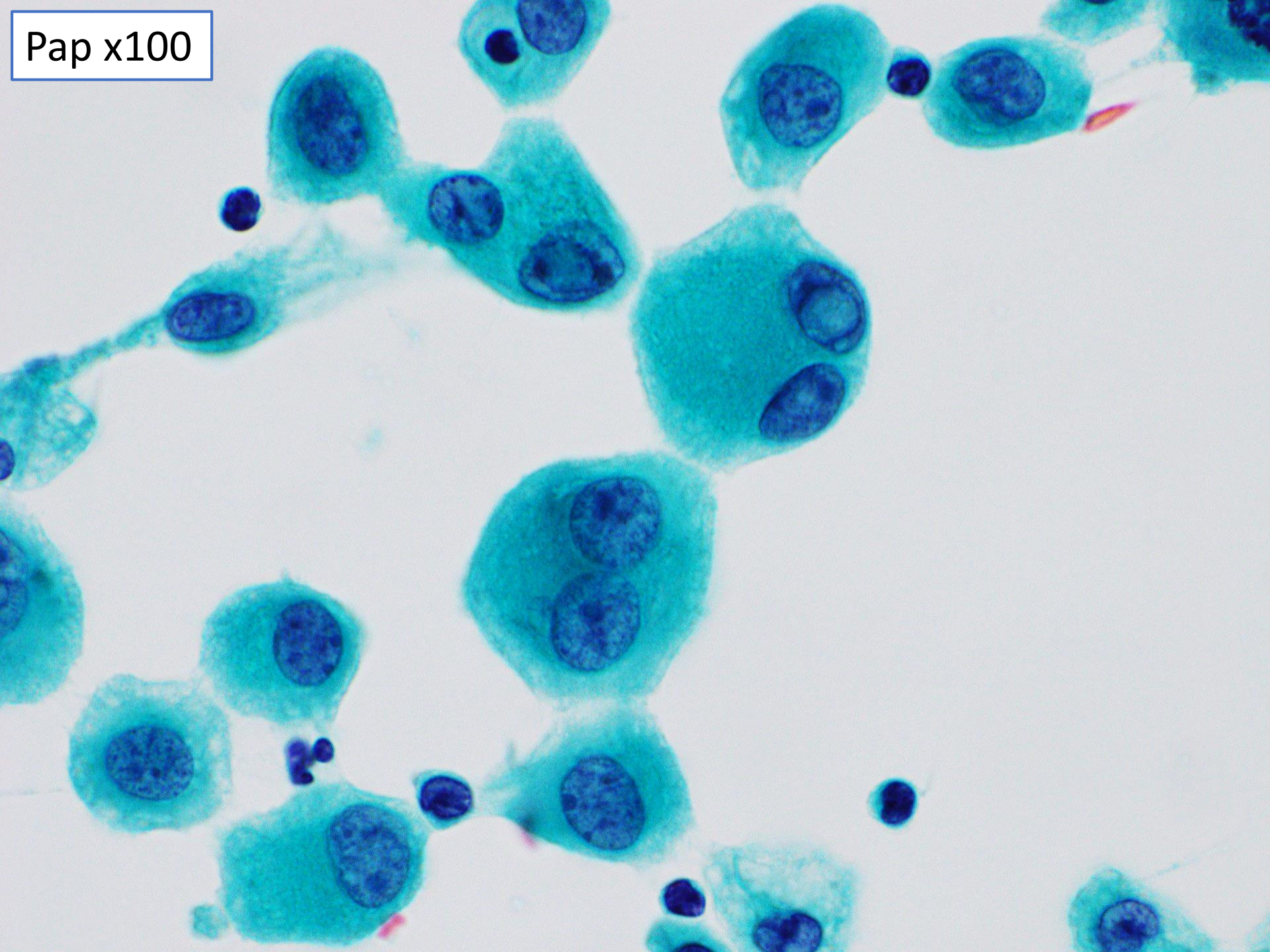
Pap x100



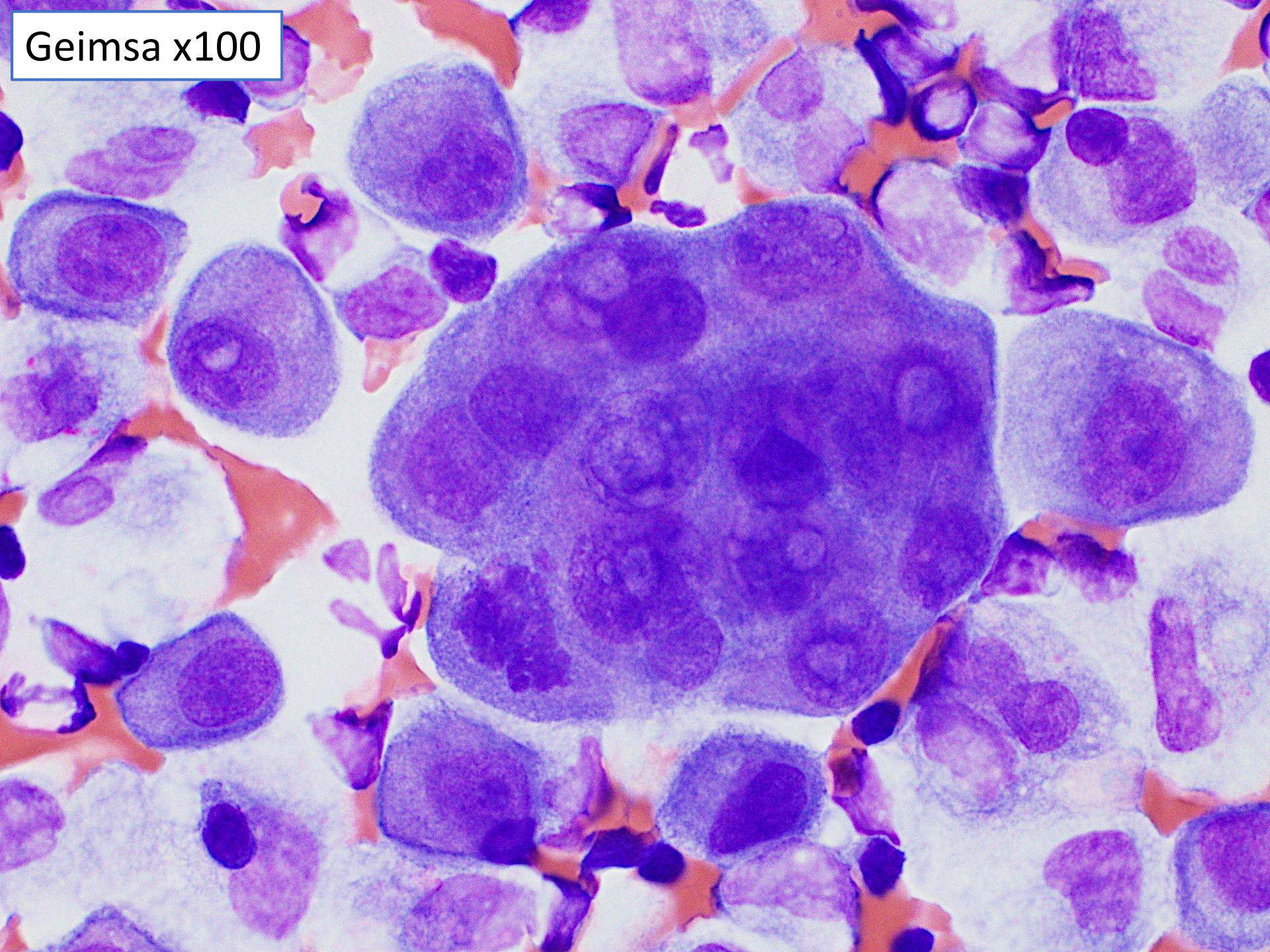
Pap x100



Pap x100



Geimsa x100



PAS x100

